

## ИНСТРУКЦИЯ ДЛЯ ПРЕДПРИЯТИЯ И ПЕРСОНАЛА ПО ИСПОЛЬЗОВАНИЮ ТОРГОВОГО ТЕРМИНАЛА И ОБСЛУЖИВАНИЮ СУМОВОЙ БАНКОВСКИХ КАРТЫ «НУМО»

### ИНСТРУКЦИЯ

#### Загрузка параметров и ключей для терминала

#### Ingenico Move 2500 / Desk 3500



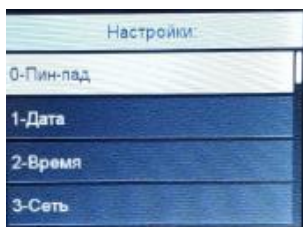
Нажимаем **зеленую** кнопку включаем терминал, после выхода на экран Вставьте карту

#### 1. НАСТРОЙКИ СОЕДИНЕНИЕ через SIM карту

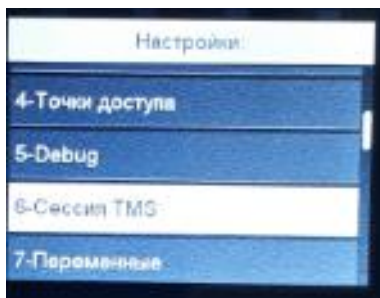
Для того чтоб ввести параметры соединение и ввести APN надо войти в меню Настройки нажав **кнопку 5** и со стрелкой вверх **18 пункт Telium manager** и нажимаем кнопку бело-чёрную Control panel --- **Terminal settings** --- **Comm m...s** --- **Mobile Networks** --- **Parameters** --- **Slot1** --- **APN -ENTER APN: xlgprs.net** Далее все поля оставляем пустыми и терминал перезагружаем нажав кнопку { . и **Желтый** }

#### 2. ЗАГРУЗКА ПАРАМЕТРОВ

На терминал нажимаем **кнопку 5** выходит, меню Настройки,



далее со стрелкой вниз –выбираем **6 – Сессия TMS**



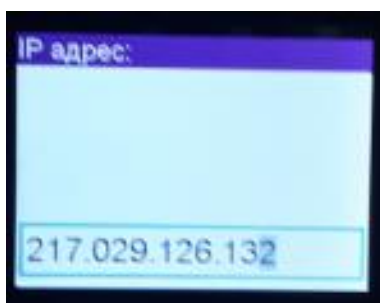
Нажимаем Enter

Выбираем **3- TELIUM NET**



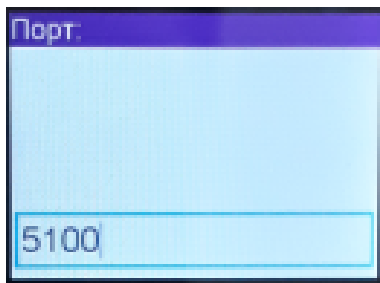
Вводим IP адрес:

**217.029.126.132**

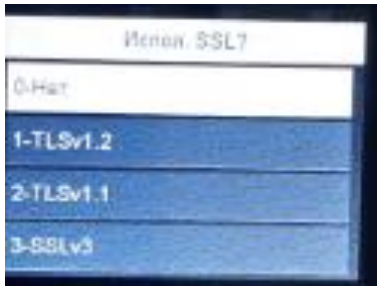


Вводим Порт:

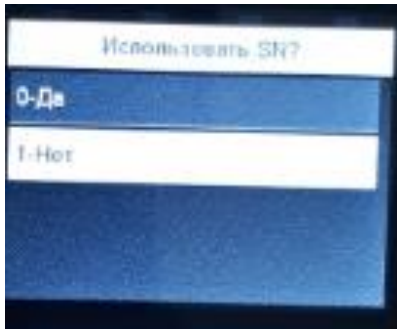
**5100**



Использовать SSL: Выбираем **0-Нет**



Использовать SN : Выбираем **1-Нет**



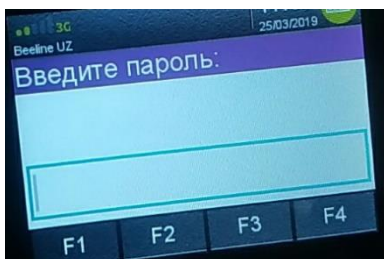
TMS ID: набираем 12-значную цифру (которую вы можете получить из вашего АБС) нажимаем Enter



Дальше терминал загружает параметры с хоста и перезагружается.

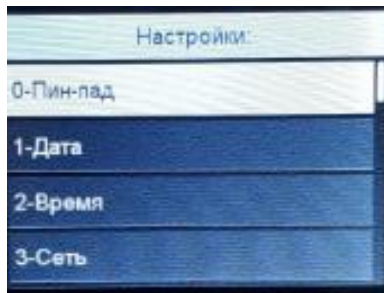
### 3. ЗАГРУЗКА КЛЮЧЕЙ

На терминал нажимаем **кнопку 5** – спрашивает пароль для входа в меню Настройки

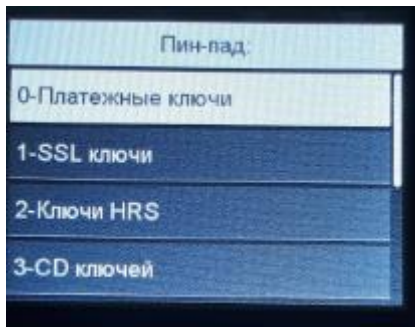


Вводим пароль: **1015143**

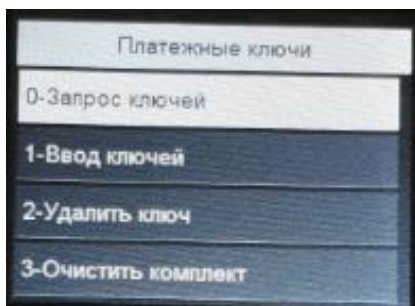
выбираем **0 – Пин-пад**



Дальше выбираем **0 – Платежные ключи**



Дальше выбираем **0 – Запрос ключей**



После запроса ключей

На экране будет спрашивать ВСЕ **ТЕРМИНАЛЫ** ДА или **НЕТ**

Выбираем **ДА** и дальше терминал соединится с хостом и загрузит ключи.

Терминал полностью готов к работе.